



COMUNE DI
SANTA MARIA A MONTE
P I S A

REGOLAMENTO URBANISTICO

Aggiornamento Cartografico con recepimento delle varianti
vigenti al Maggio 2006 (P.S. - R.U.) e ridefinizione interna alle
U.T.O.E. 1A1, 1A2, 1A3, 1B1, 1B2, 1B3, 2A1, 2A2, 2A3, 2B1, 2B4, 2C

BATTENTI IDRICI PER Tr 200 CON CELLE E
VOLUMI FORNITI DALLA AUTORITA' DI
BACINO DEL FIUME ARNO

Sindaco: Dott. David Turini
Ass. Urbanistica: Roberta Botti
Dir. Generale: Dott.ssa Rita Ciardelli
SETTORE 4 - URBANISTICA
Dirigente:
Geom. Massimo Gennai
Istruttore Direttivo:
Dott. Arch. Patrizia Lombardi
UFFICIO DI PIANO - S.I.T.
Istruttore Direttivo:
Dott. Agron. Mauro Redini
PROGETTO DI VARIANTE:
Dott. Arch. Mauro Ciampa
Dott. Arch. Giovanni Giusti
STUDI GEOLOGICI:
Geoprogetti Studio Associato
Dott. Geol. Francesca Franchi
Dott. Geol. Alberto Frullini
STUDI IDRAULICI:
Dott. Ing. Nicola Croce
VERIFICA AREE S.I.R.:
Dott. Agr. Guido Franchi

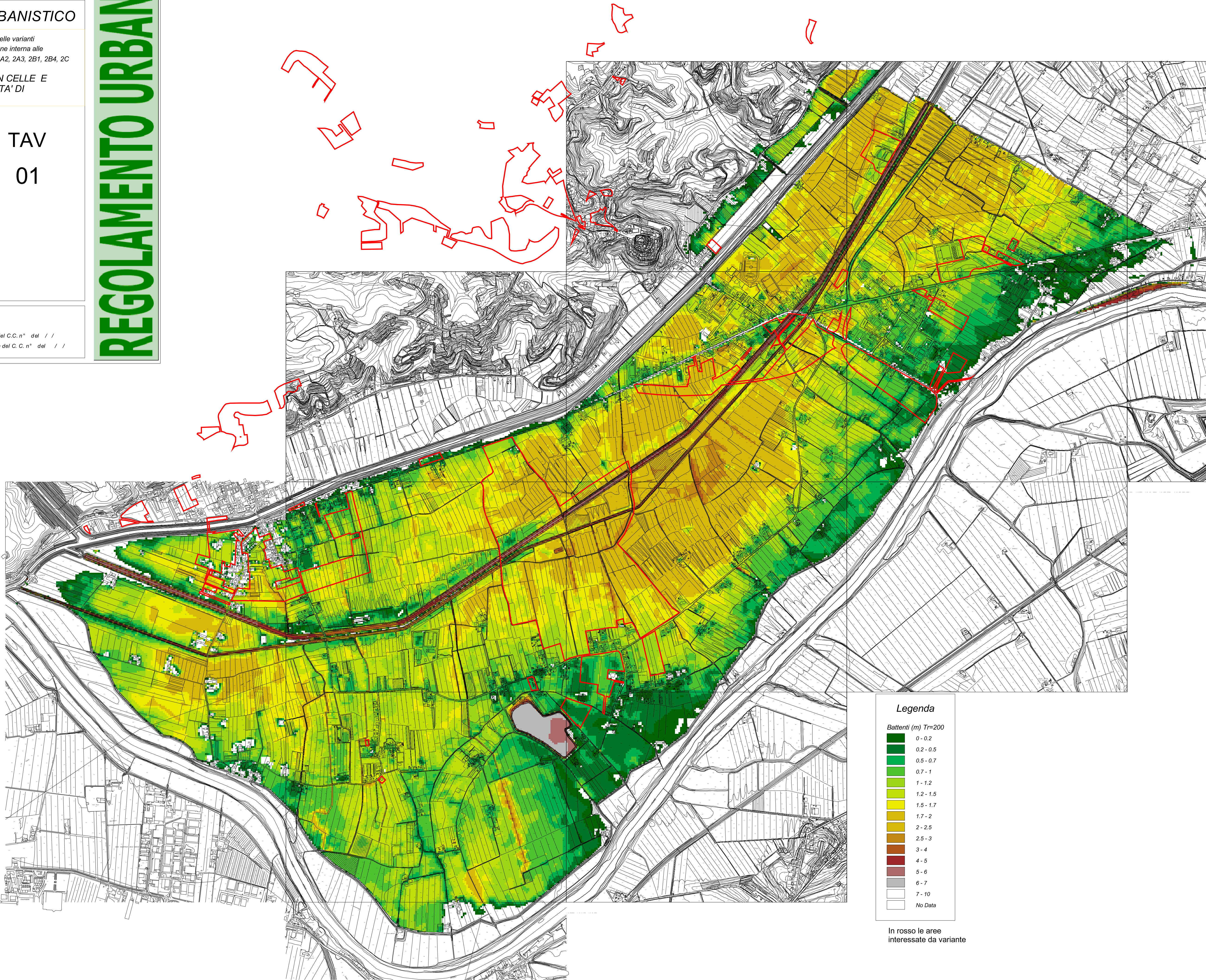
Scala 1:10000

Aprile 2006

- Adottato con Delibera del C.C. n° del / /
- Approvato con Delibera del C.C. n° del / /

TAV
01

REGOLAMENTO URBANISTICO



Legenda

Battenti (m) Tr=200

0 - 0.2
0.2 - 0.5
0.5 - 0.7
0.7 - 1
1 - 1.2
1.2 - 1.5
1.5 - 1.7
1.7 - 2
2 - 2.5
2.5 - 3
3 - 4
4 - 5
5 - 6
6 - 7
7 - 10
No Data

In rosso le aree
interessate da variante